

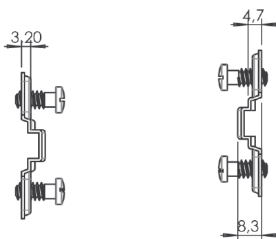
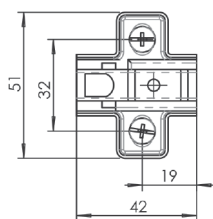
ZAWIASY

Prowadniki krzyżakowe Metalla+
do zawiasów Clip

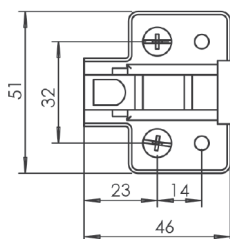
- > materiał: stal
- > powierzchnia: niklowana
- > możliwość regulacji: regulacja na wysokość ± 2 mm, na otworze podłużnym lub mimośrodowa

Zakres dostawy
250 szt.

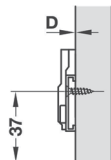
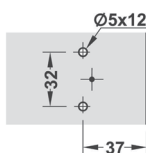
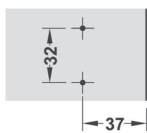
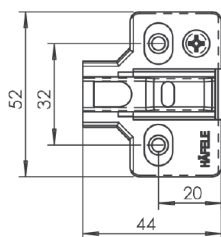
standardowy



4-otworowy



z regulacją mimośrodową



wysokość prowadnika	H=0	H=2	H=4
Standard bez wkrętów*	311.71.500	311.71.502	311.71.504
Standard z wkrętami Euro	311.71.510	311.71.512	311.71.514
Reg. mimo. bez wkrętów*	311.70.610	311.70.612	311.70.614
Reg. mimo. z wkręta. Euro	311.70.620	311.70.622	311.70.624
4-otworowy bez wkrętów*	311.71.630	311.71.632	311.71.634
4-otworowy z wkręta. Euro	311.71.620	311.71.622	311.71.624

Montaż

Z wykorzystaniem wkrętów do płyt wiórowych.

- > materiał: stal
- > powierzchnia: niklowana
- > możliwość regulacji: regulacja na wysokość ± 2 mm, na otworze podłużnym

wysokość prowadnika	H=6	H=8
4-otworowy bez wkrętów*	311.71.986	311.71.988
4-otworowy z wkrętami Euro	311.71.996	311.71.998

Zaślepka ramienia zawiasu
do zawiasów Clip z hamulcem

- > materiał: stal
- > powierzchnia: niklowana

Zakres dostawy
1000 szt.

wersja	nr artykułu
logowana zaślepka ramienia zawiasu nakładanego	311.91.520
bez loga zaślepka ramienia zawiasu nakładanego	311.91.530
logowana zaślepka ramienia zawiasu środkowego/ wpuszczanego	311.91.522
bez loga zaślepka zawiasu środkowego/ wpuszczanego	311.91.523

Zaślepka puszkii $\varnothing 35$ mm

- > materiał: stal
- > powierzchnia: niklowana

Zakres dostawy
1000 szt.

nazwa	nr artykułu
Zaślepka puszkii $\varnothing 35$ mm	311.91.540